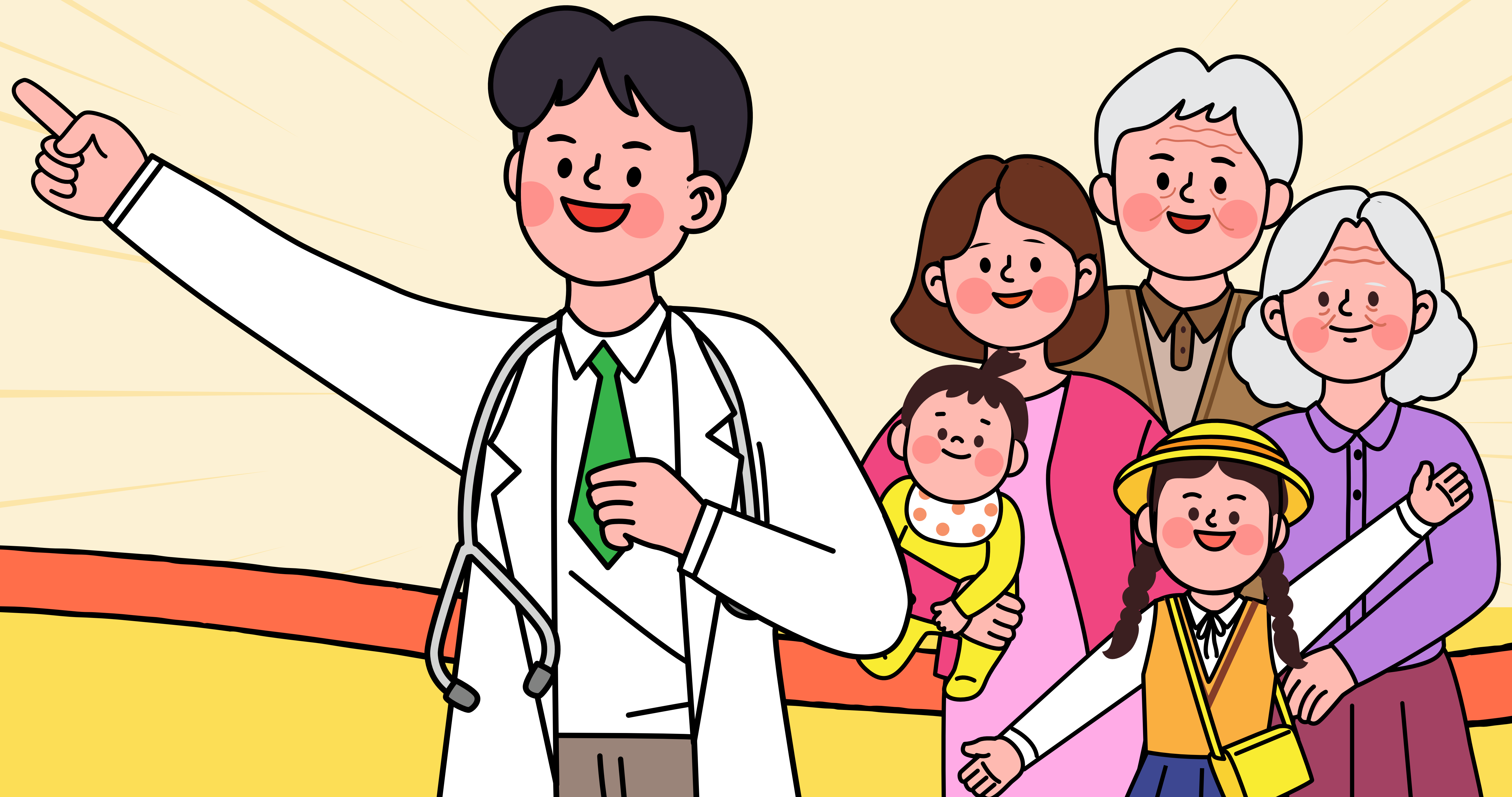


保單白話點

醫療險篇



決定要買保險了！
有什麼需要注意的嗎？



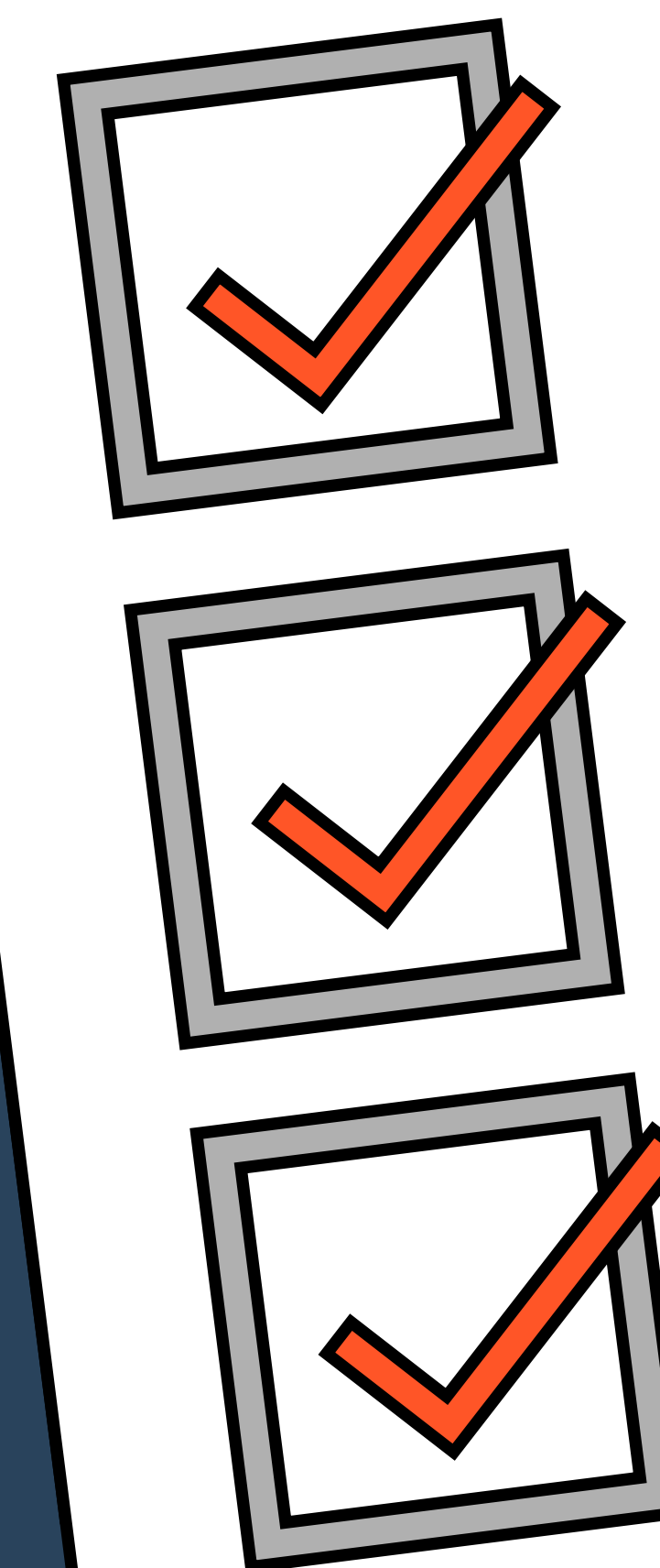
認識告知義務與契約解除權

告知義務

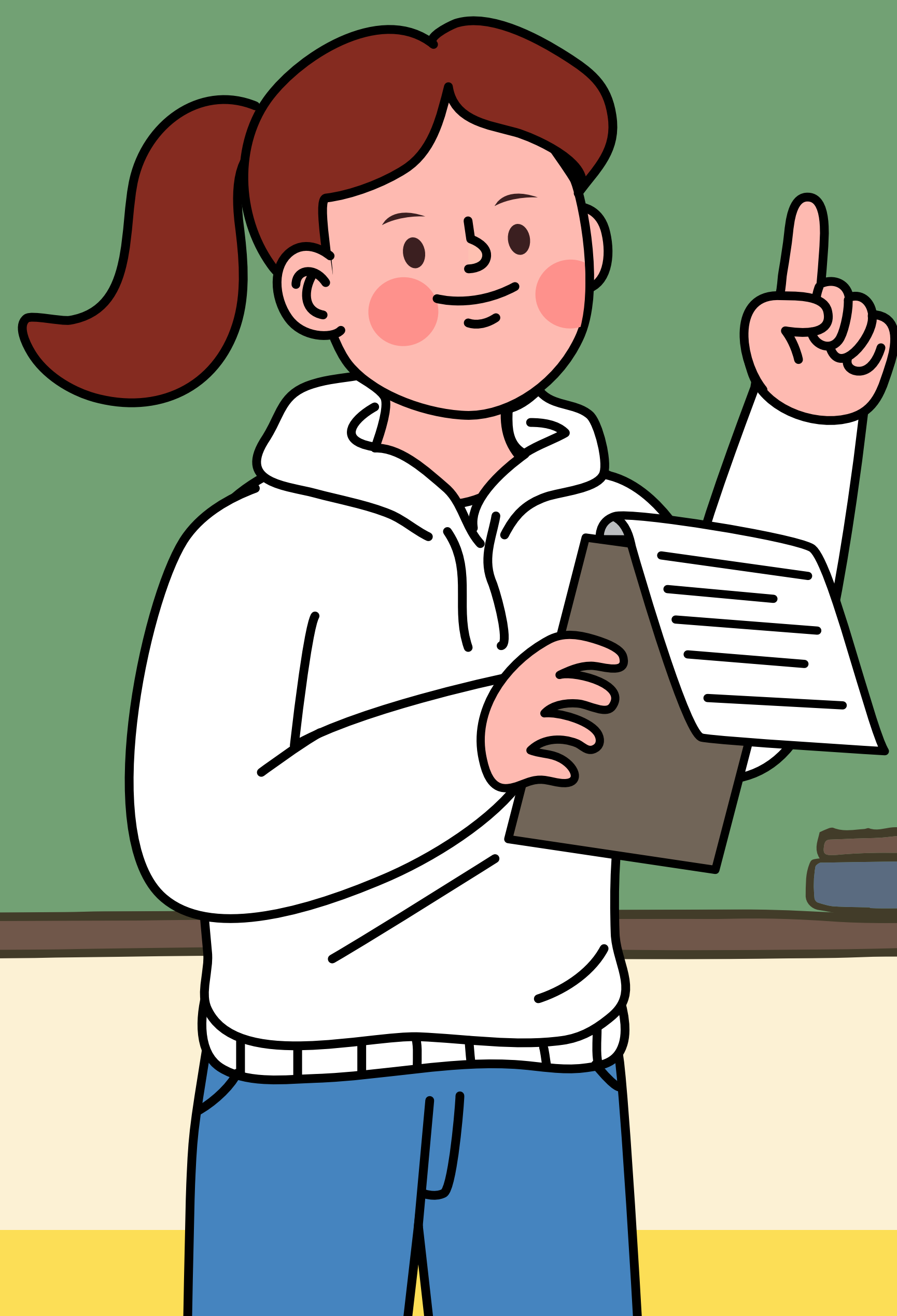
是指當你決定買保險，
在填寫保險契約文件時，
必須誠實回答告知事項的問題，
不能隱瞞或遺漏說明。

要誠實
填答我~

告知事項



決定要買保險了！
有什麼需要注意的嗎？



認識告知義務與契約解除權

契約解除權

是指如果**因為說謊或是隱瞞**，
導致審核投保申請時錯估風險，
保險公司**有權利解除保險契約**，
就算保險事故發生後，
保險公司也有這個權利。

不誠實填寫

解除契約



為什麼疾病
有所謂的“等待期”？



認識疾病的定義

疾病等待期

在保險契約中，對於疾病的保障通常**需要等待一段期間**之後，才會開始享有保障，這段期間俗稱“疾病等待期”。

這段期間內發生的疾病保險公司**是不理賠的**。

但如果因為意外所造成的保險事故，則是在保險契約生效後就立刻享有保障。

一般疾病
等待期

30天

癌症險、重大疾病險
疾病等待期

90天

“住院”原來要
符合這三項條件嗎？

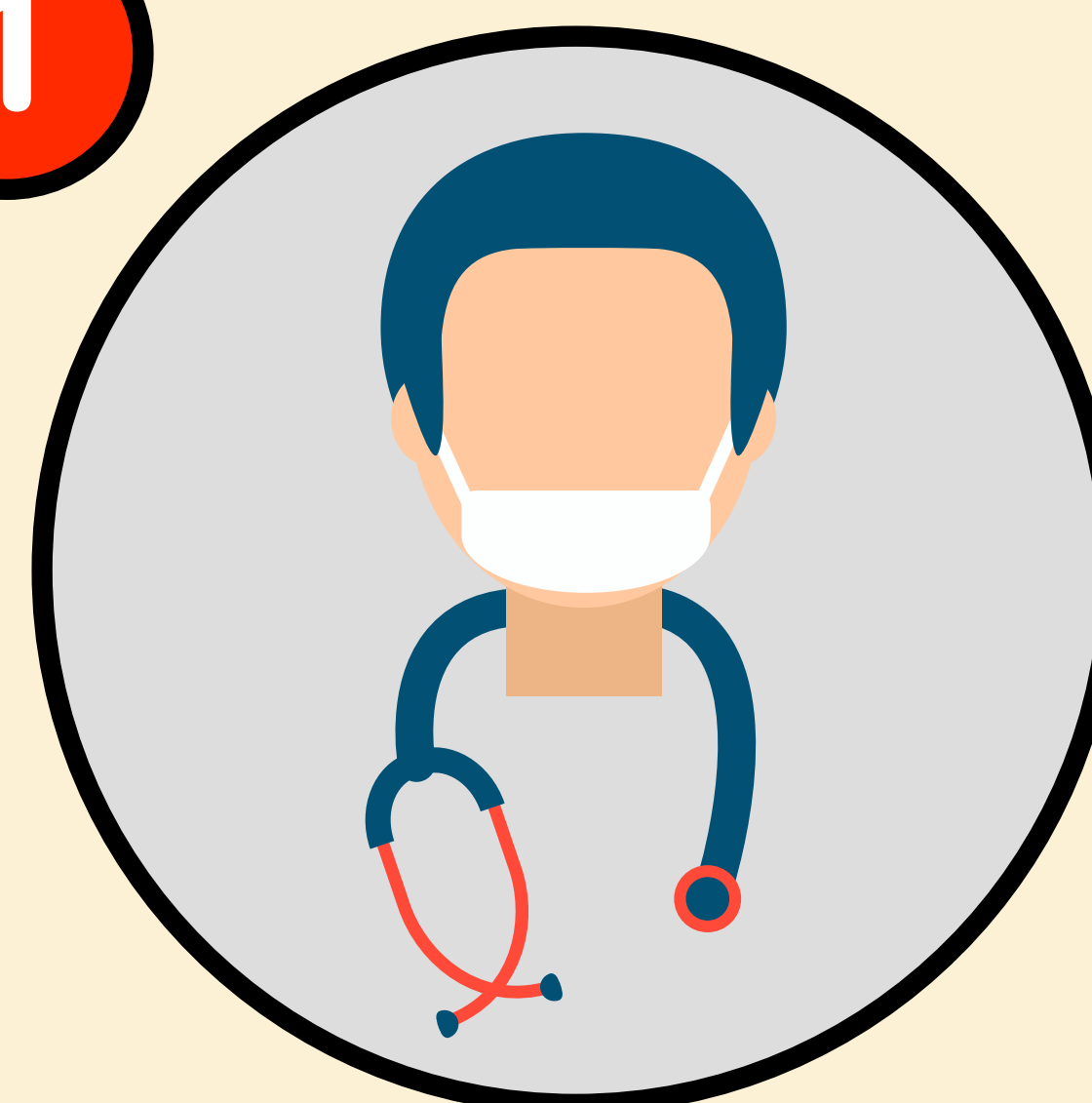


認識什麼是住院

住院定義

住院是指當你生病或受傷，
並符合以下3大條件：

1



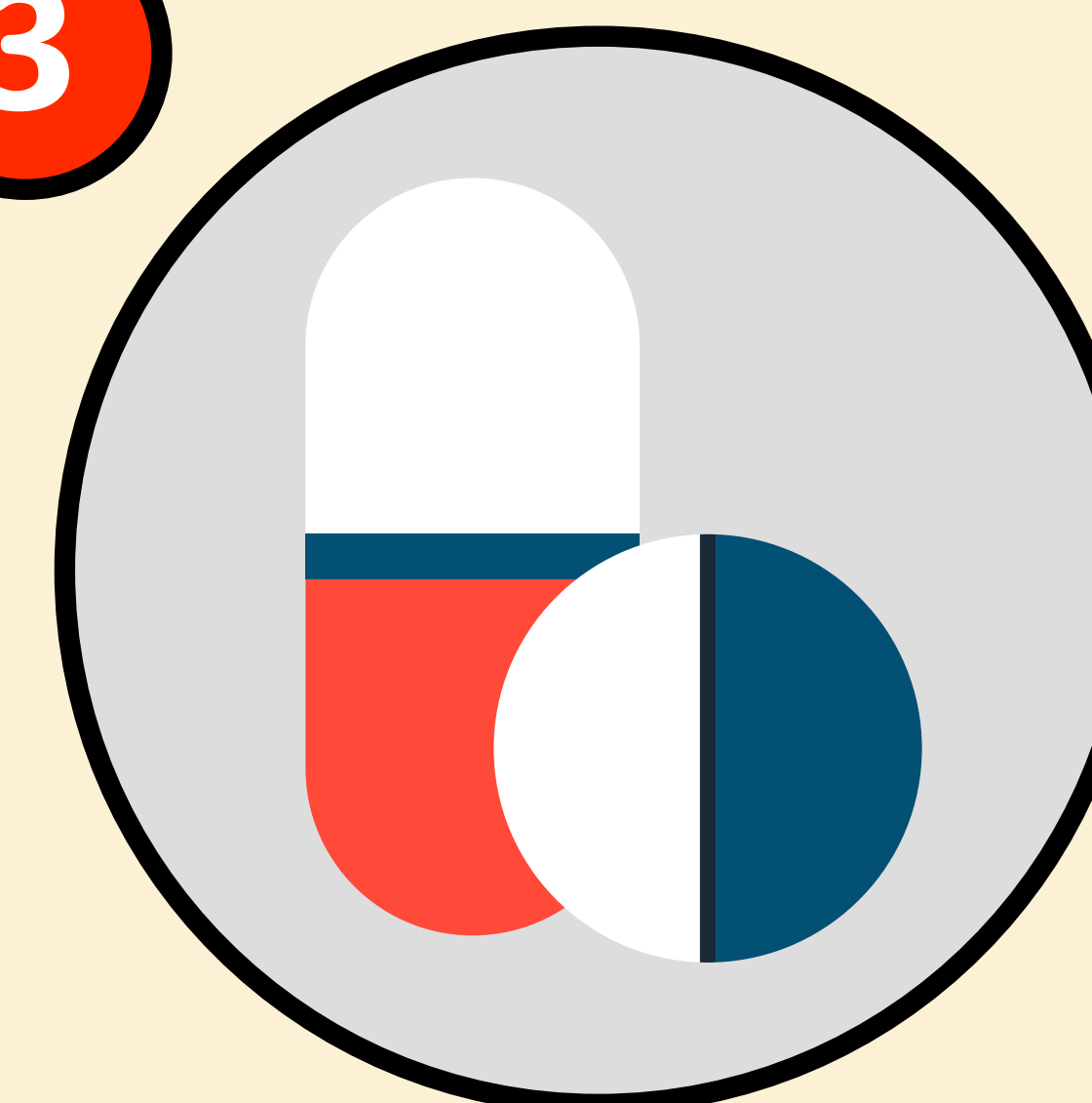
經過醫生的判斷
認為必須住院

2



有正式辦理
住院手續

3



真的在醫院
接受治療

那麼“住院日數”
又是怎麼計算的呢？

$$1+1=2$$



如何計算住院日數/住院次數

住院日數

是指在醫院實際住的天數，包括**入院的那天**和**出院的那天**。

舉例

1/1入院，1/2出院，
雖然只在醫院待了一個晚上，但住院日數計算為2天。

但是如果**出院後同一天再入院**接受治療，
這一天只會算成1天，**不會重複計算**。

舉例

1/1入院，1/3早上出院；晚上因病情惡化又再入院治療，1/8才出院。
住院日數計算時不是以第一次住院3天加上第二次住院6天，共9天，
而是合併計算為8天。

“住院次數”
又是怎麼計算的呢？

1+1≠2



如何計算住院日數/住院次數

住院次數

如果因為**同一個疾病或受傷**，
或是因此所引發的併發症，
出院後14天內
又回到**同一家醫院**住院接受治療，
保險公司會將這2次住院
看成1次住院來計算。



我住院了！
可以申請保險金嗎？



保單白話點(醫療險篇) 8/18

認識住院日額保險金

住院日額保險金

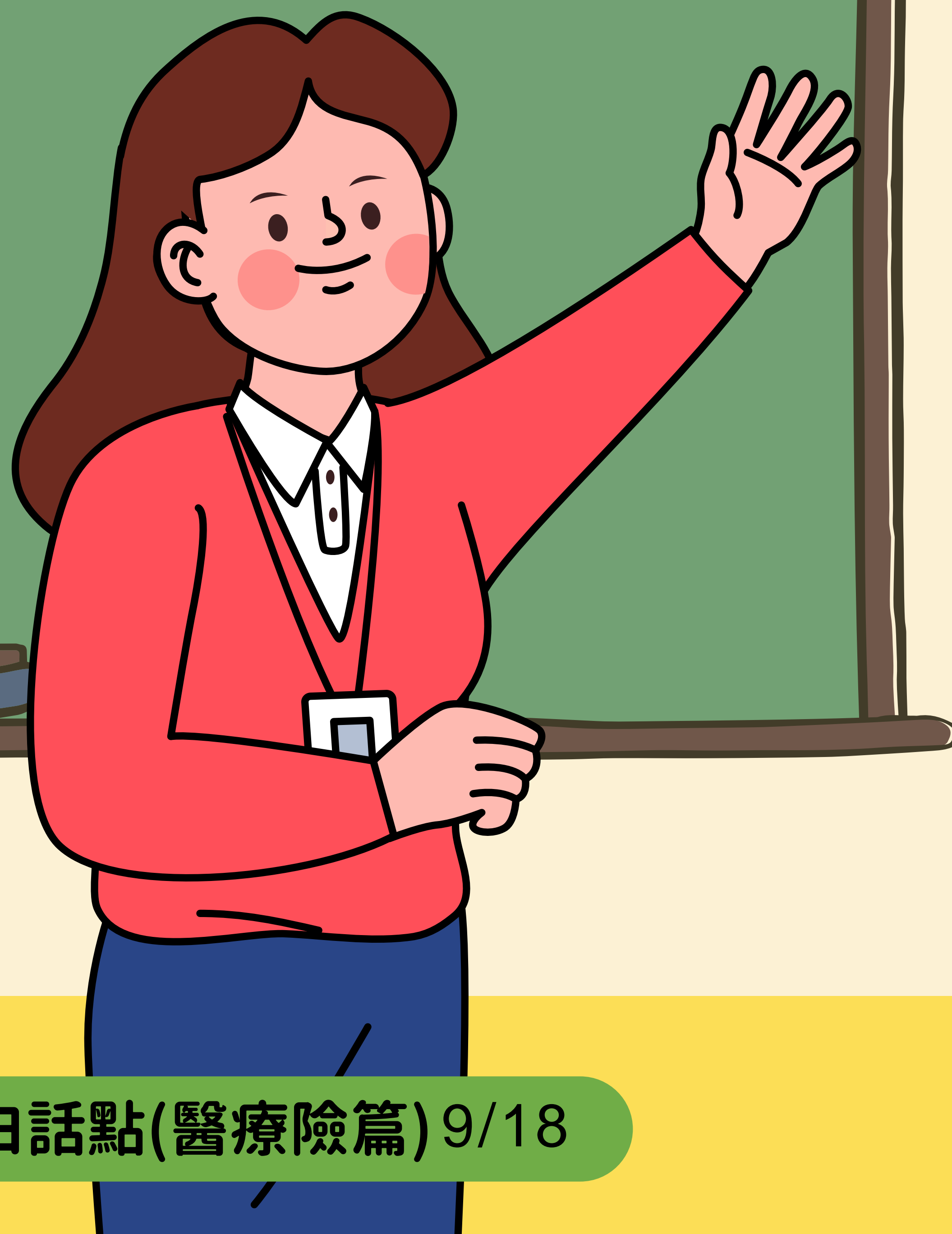
是指因為保險契約約定的狀況而住院接受治療時，
保險公司會按照**實際住院天數**，
乘以約定的每日給付金額，給付保險金。
通常同一個保單年度的同一次住院會有**最高給付天數**的限制。

舉例

保單條款約定住院1天給付 1,000元，
因此，住院3天就給付 3,000元。

如果投保的是癌症醫療險，必須是因為治療癌症而住院才會給付，
如果是盲腸炎住院，就不會給付。

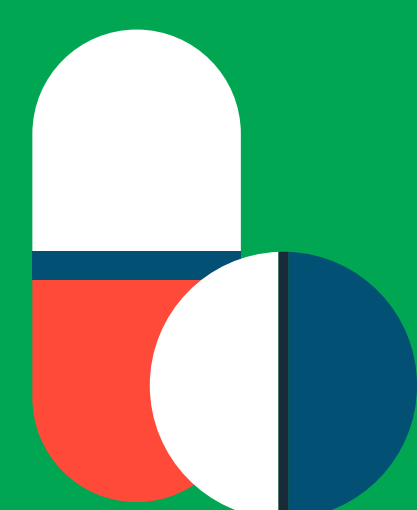
什麼狀況可以申請
“住院醫療
費用保險金”呢？



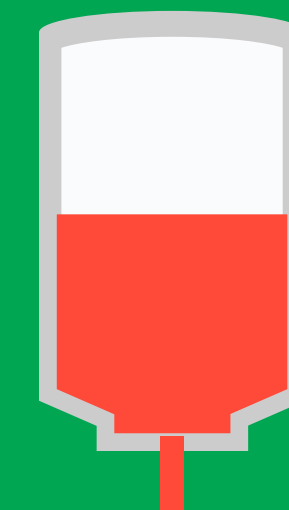
認識住院醫療費用保險金

住院醫療費用保險金

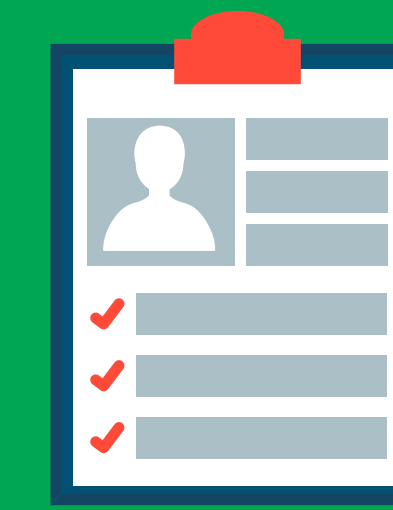
是指因為疾病或是意外而住院，
在使用健保後，仍然**需要自行負擔費用**時，
下列5種費用保險公司會依照**醫療費用收據**上實際支付的金額，
在**保單約定的限額**內，給付保險金。



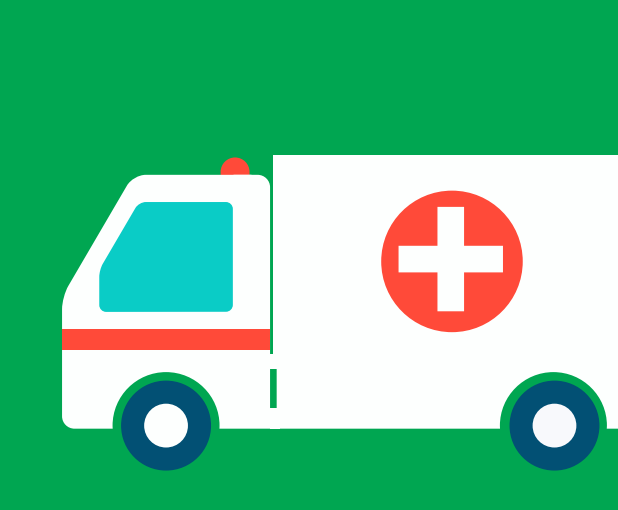
醫師
指示用藥



必要輸血的
血液費



掛號費及
證明文件



來往醫院的
救護車費

超過全民
健康保險
給付以外
的住院
醫療費用

什麼是“免責期間”？

???

認識免責期間

免責期間

(這個名詞會出現在「長照險」)

經過醫生的判斷，達到需要被長期照顧的狀態，
而且**這個狀態通常需要維持90天**後，保險公司才會給付保險金，
這段需要維持的期間就是“免責期間”。

保單
生效

診斷確定為
長期照顧狀態

持續維持
長期照顧狀態

免責期間90天
無法獲得理賠

免責期間過後
獲得理賠

什麼狀況才符合
“長期照顧狀態”呢？



認識長期照顧狀態

長期照顧狀態

當**身體出現障礙**，已經無法自己照顧自己、
需要長期被他人照顧，
而且經過醫生判斷符合保險公司
啟動支付長期照顧保險金的標準。

身體出現的障礙可分為 2 種情況，
生理功能障礙 和 **認知功能障礙**

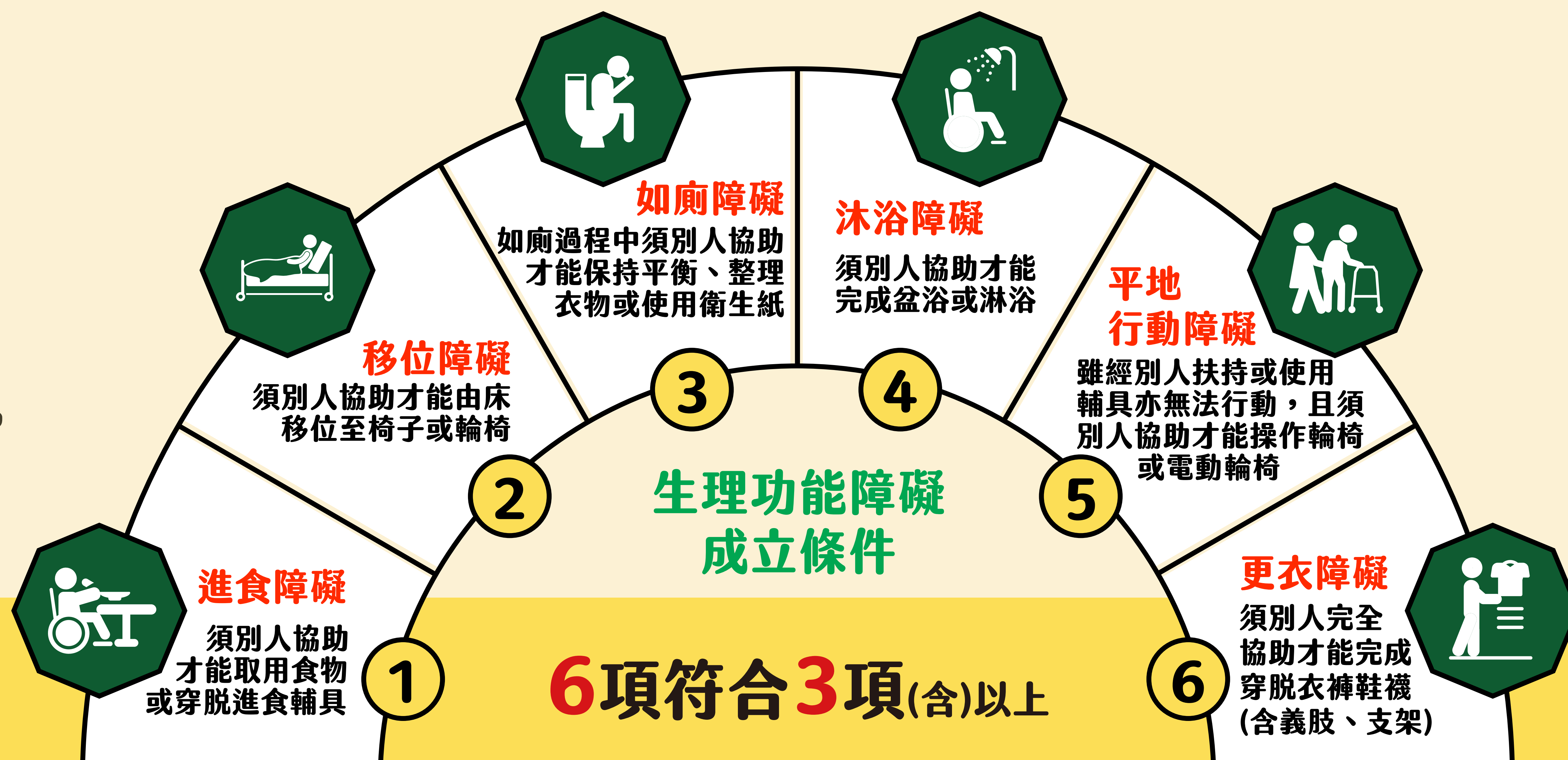


什麼狀況才符合
“生理功能障礙”呢？



長期照顧狀態

生理功能障礙 是指經過醫生的判斷，
在**吃飯、移動、上廁所、洗澡、在平地上走路和換衣服**
這6項日常生活事情上，**至少有3項以上**需要別人的幫助。
(判斷依據為巴氏量表 (Barthel Index) 或其他臨床專業的評量表)



什麼狀況才符合
“認知功能障礙”呢？



長期照顧狀態

認知功能障礙 是指經過醫生的判斷，
符合持續失智的狀態，且臨床失智量表評估到達**中度(含)以上**。

(造成失智狀態的疾病必須是符合保單條款附表所列出對應
「國際疾病傷害及死因分類標準」第十版 (ICD-10-CM) 的疾病項目)

①

記憶力

嚴重記憶力減退
只有高度重複學過的事務才會記得；新學的東西都很快會忘記。



②

定向感

涉及時間關聯性時,有嚴重困難；
時間及地點都會有定向力的障礙。



③

解決問題能力

處理問題時,分析
類似性和差異性時有嚴重障礙；
社會價值之判斷力通常已受影響。



④

社區活動能力

不會掩飾自己無力獨自處理工作、
購物等活動的窘境。被帶出來外
面活動時,外觀還似正常。



⑤

家居嗜好

只有簡單家事還能做興趣很少,
也很難維持。



⑥

自我照料

穿衣、個人衛生、及個人事物之
料理,都需要幫忙。



申請理賠時，
需要注意什麼呢？



保險事故通知/保險金請求時效

保險事故的通知

記得準備妥
文件喎~

當發生了保險公司應該給付保險金的情況後，
盡快將申請保險金**所需的文件準備齊全**，
提供給保險公司來申請保險金。

申請後如果**因為保險公司的原因**
超過15天才給付保險金，
保險公司必須額外**用年利率10%**
加算延遲給付的利息給保戶。



申請理賠時，
需要注意什麼呢？



保險事故通知/保險金請求時效

保險金的請求時效

當發生了保險公司
應該給付保險金的情況，
如果**超過2年**都沒有
向保險公司申請保險金，
那就會**失去申請保險金的權利**，
不能申請了。



注意！
這些狀況保險公司
是不會理賠的喔！

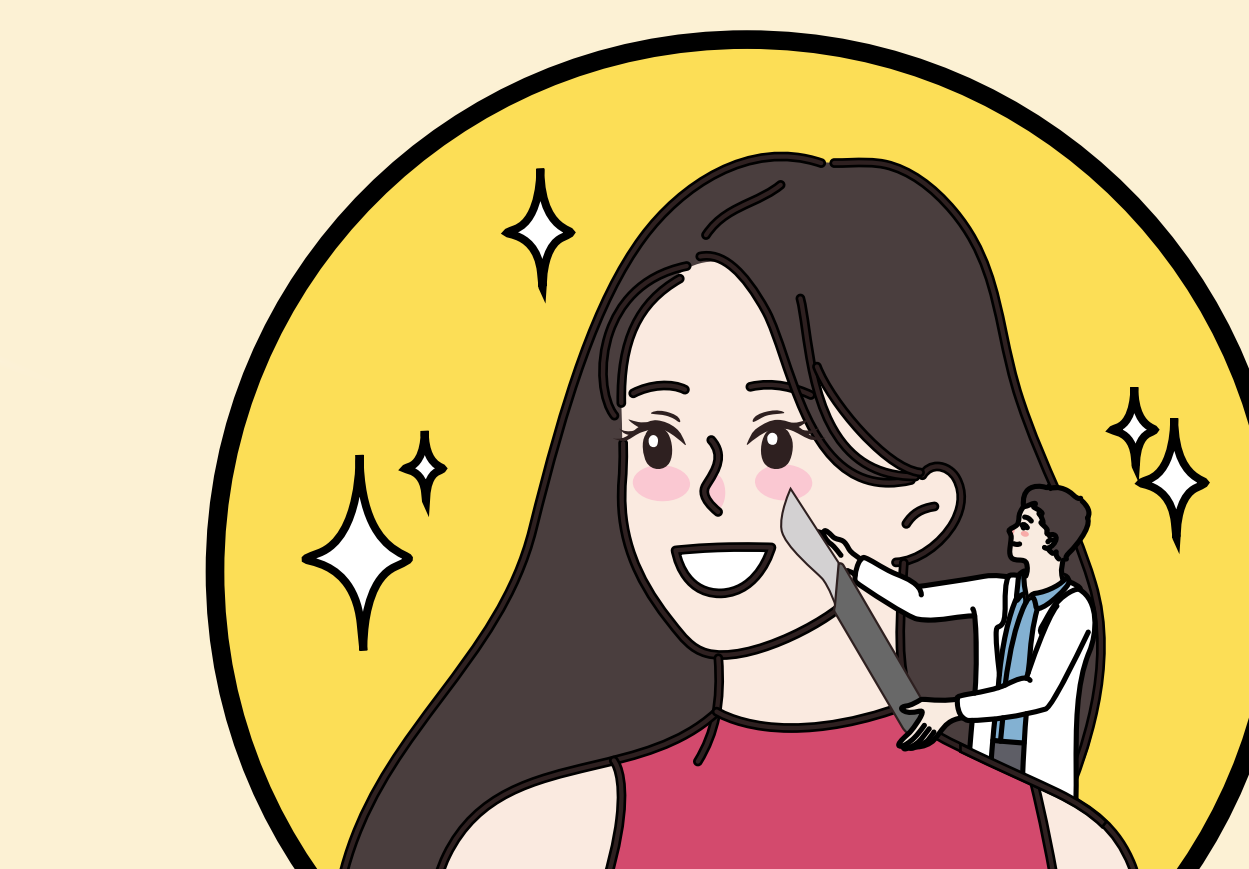


認識除外責任

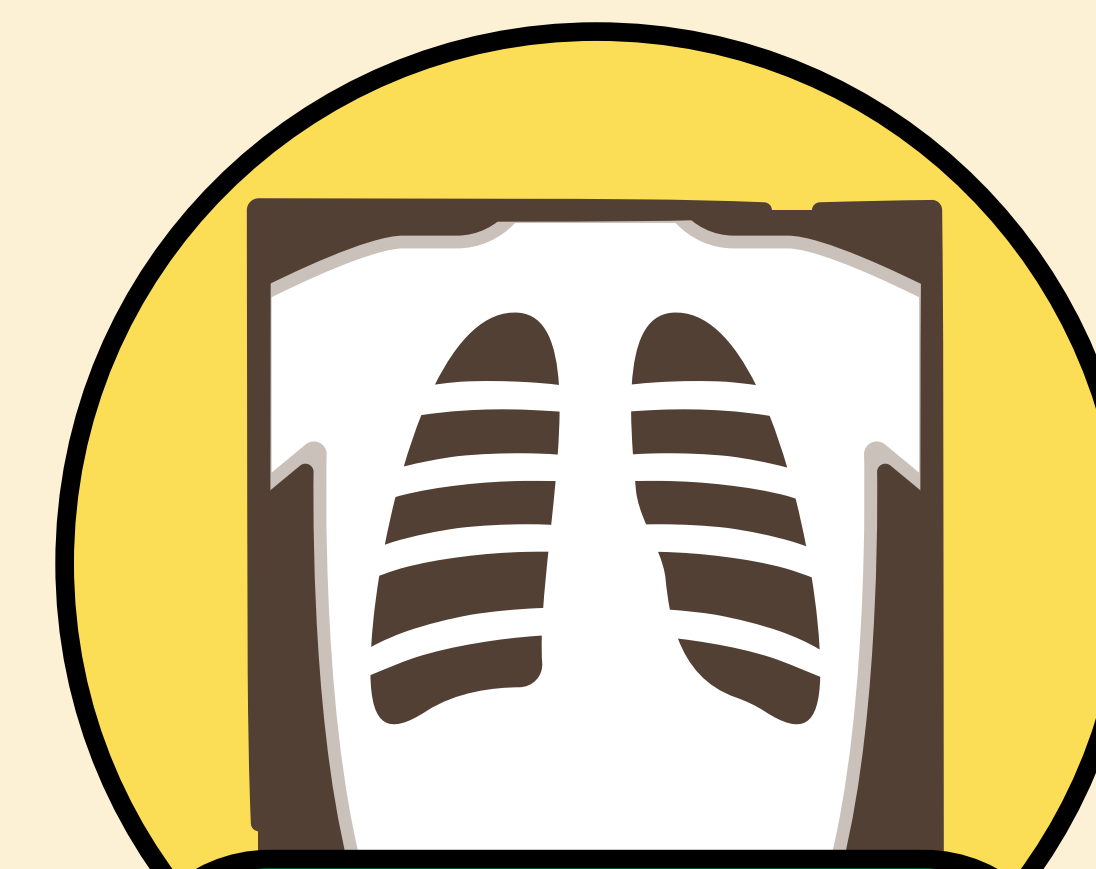
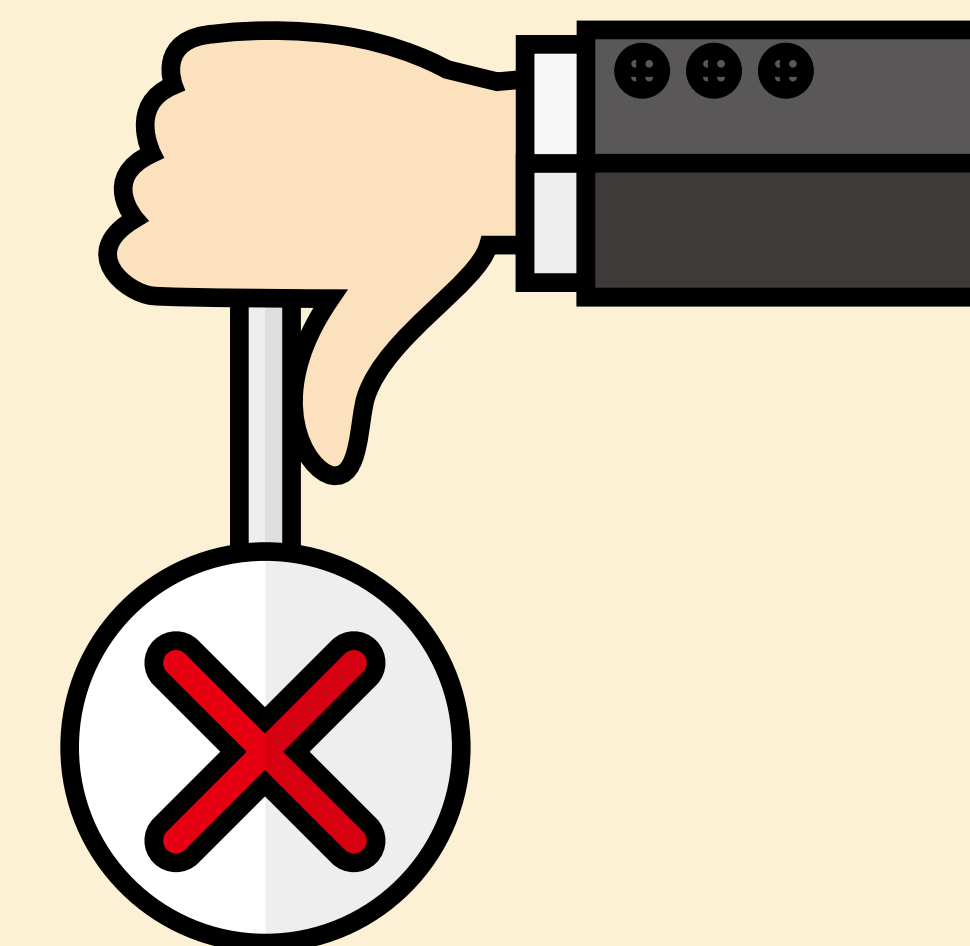
除外責任

是指雖然事故發生在保險期間內，
但保險公司**可以不用給付保險金的情形**。

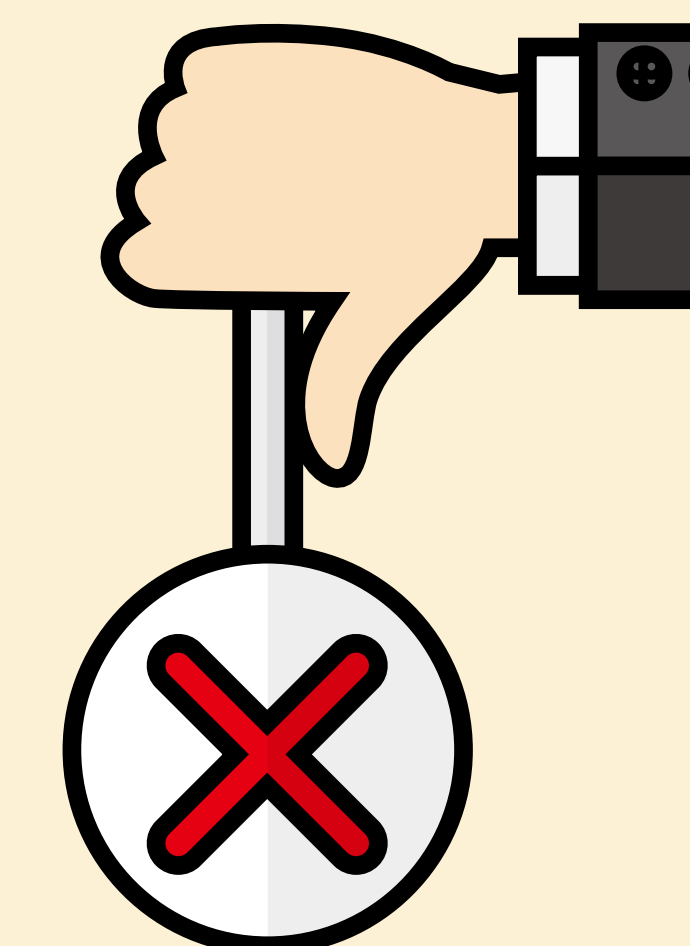
例如：搶劫逃跑發生車禍受傷的**犯罪行為**、自殺、
吸毒導致昏迷就醫的**非法施用毒品**、**健康檢查**、避孕、
愛漂亮做醫美的**非必要的美容手術**、或是絕育手術等等。



非必要的美容手術



健康檢查



原來保險
可以“繼續有效”？
認識“保證續保”~~



認識保證續保

保證續保

(會出現在有效期限為一年的保險契約中)

當有效期限快到時，可以透過繼續繳交保險費用，
讓保險契約**繼續有效**，而保險公司**不能拒絕**。

續保的**保費並沒有保證不會調整**，而是要依照續保當時經過主管
機關核可的費率以及被保險人的保險年齡來重新計算保險費，
但**不會因為個人的身體狀況**而調整保險費。

醫療險篇

保單
不再莫衷一是
莫怪不懂時立

保單白話點

看懂保單
不是問題囉

全球人壽保險股份有限公司
110台北市信義區市民大道六段288號16樓
www.transglobe.com.tw
免付費服務及申訴專線：0800-000-662

完整商品內容及給付限制請參閱保單條款，
理賠時仍須依實際情況並符合保單條款約定為準。

